



PROLETARSKAYA
SVOBODA

VENEER PATCHING MACHINE
СТАНОК ШПОНОПОЧИНОЧНЫЙ



Designed for renelement of veneer by patching the inserts into defective spots.

Предназначен для улучшения качества шпона путем заделки вставок в дефектные места.

VENEER PATCHING MACHINE

The veneer patching machine is designed to increase a high-grade output of production from low-quality veneer sheet, in order to widen the range and volume of high-quality plywood, and also to reduce the quantity waste in the process of plywood and furniture manufacturing.

Шпонопочиночный станок позволяет увеличивать выход высокосортной продукции из сырья невысокого качества, расширить ассортимент и объем выпускаемой из шпона высоко-го класса продукции, а также снизить количество отходов фанерного и мебельного производства.



The machine is designed to improve the quality of the veneer sheet by cutting down knots and other defects of the sheet and replacing them with an insert from a specially selected veneer strip.

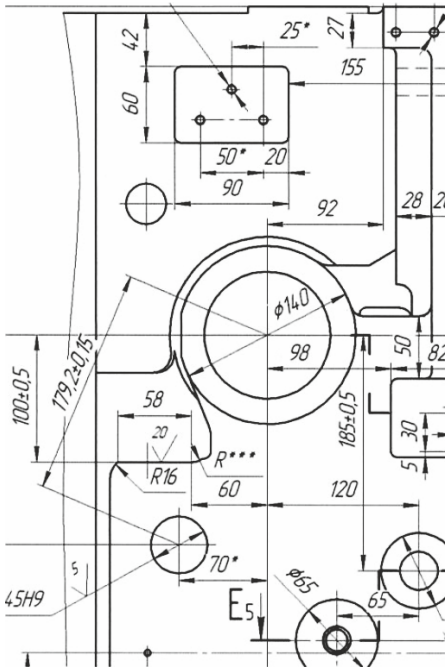
Станок предназначен для повышения сортности шпона путем выруб-ки сучков и других дефектов листа, и заменой их вставкой из полосы специально подобранного шпона.



The undisputed leadership in the eld of technology for veneer production, unique precision of parts, and non-deformable cast frame are the key qualities to unsurpassed reliability of the machine, it's high performance and the highest quality veneer repair.

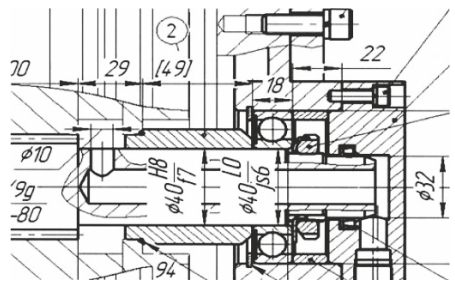
Неоспоримой лидерство в области технологий по производству шпона, неповторимая точность деталей, недеформируемая литая станина – залог непревзойденной надежности станка, его высокой производительности и высочайшего качества починки шпона.





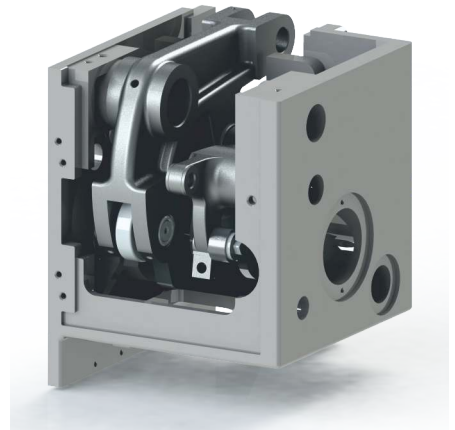
“Proletarskaya svoboda” is one of the leaders in the development of veneer and plywood production technologies. Experts from our company are constantly working towards improvement for technology of veneer repairing.

«Пролетарская свобода» – один из лидеров в области разработки технологий производства шпона и фанеры. Эксперты нашего предприятия постоянно работают над усовершенствованием технологии починки шпона.



We have been designing and producing veneer patching machines for over then 70 years. The machine from the moment of casting the frame up to the stamps installation is fully made by highly quailed specialists of our company.

Мы проектируем и изготавливаем шпонопочиночные станки уже более 70 лет. Станок целиком от момента литья станины и до установки штампа производится высококвалифицированными специалистами на нашем предприятии.



VENEER PATCHING MACHINE

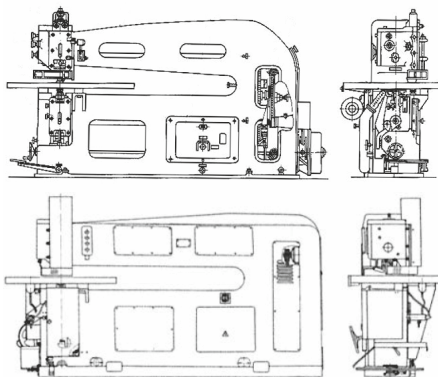
The company developed veneer patching machines in the 1940s. From the beginning of production up to the present time machines are continually upgraded. The accuracy and reliability of their work are constantly increasing.

Предприятие освоило производство шпоночиночных станков в 40-х годах прошлого века. С момента начала производства и до настоящего времени станки непрерывно модернизируются. Повышается точность и надежность их работы.



All machines produced meet modern requirements in the field of reliability, accuracy, safety and automation.

Любой станок нашего производства отвечает всем современным требованиям в области надежности, точности, безопасности и автоматизации.



Our iron foundry shop enables production of an extremely rigid frame. An array of modern metalworking equipment is used for high-precision parts manufacturing. Assembling and adjustment of the machine is made by qualified specialists of our assembly unit.

Собственное литейное производство позволяет изготавливать исключительно жесткие станины. Для высокоточной механической обработки деталей используется парк современных металлообрабатывающих станков. Сборка и наладка станка производится высококвалифицированными специалистами.



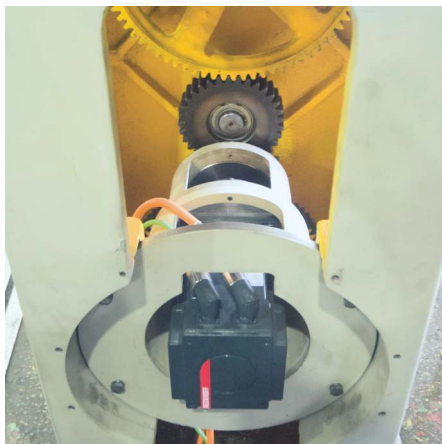


Great experience, high technological discipline, modern methods of mechanical and thermal processing, usage of advances materials have allowed us to achieve high quality and accuracy of our stamps.



Огромный опыт, высокая технологическая дисциплина, современные методы механо- и термообработки, применение современных материалов – все это позволило добиться высокого качества и точности изготовления наших штампов.

In the modern machines we are using advanced servo drive, which makes is considerably easier to adjust and increase the accuracy and operational speed. In addition, the usage of an electrical drive makes the machines easier to maintain and enhances its reliability.



В современных станках мы используем усовершенствованный сервопривод, который значительно упрощает настройку, повышает точность и скорость работы. Кроме того, использование электропривода упрощает обслуживание станков и повышает их надежность.

Similar ideas and technologies are used by major European and American competitors in the production of this kind of machines.

Аналогичные идеи и технологии используются крупнейшими европейскими и американскими конкурентами.

VENEER PATCHING MACHINE



The visual integrity of the repaired veneer sheet can be achieved by installing a patch that does not differ in color and structure.

Визуальная целостность отремонтированного листа шпона может быть достигнута путем установки не отличающейся по цвету и структуре заплатки.

The high-accuracy of the insert installation does not create protruding edges and burrs, and allows you to do without using glue.

Высокая точность установки вставки не создает выступающих кромок и заусенцев, и позволяет обойтись без использования клея.



The machine allows the use of stamps of various shapes. This allows to adapt to different customer requirements.

Станок допускает применение штампов различной формы. Это позволяет подстраиваться под разные требования заказчика.

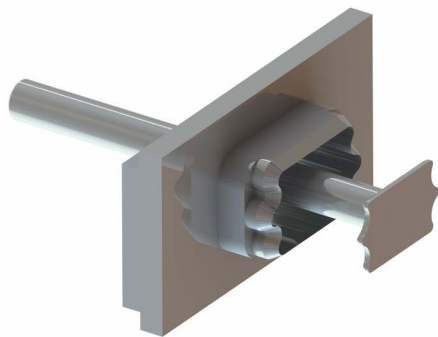


The extended equipment of the machine includes veneer straps feeding device, which allows you to achieve maximum productivity.

В расширенную комплектацию станка входит устройство для подачи лент для шпона, которая позволяет достигнуть максимальной производительности.

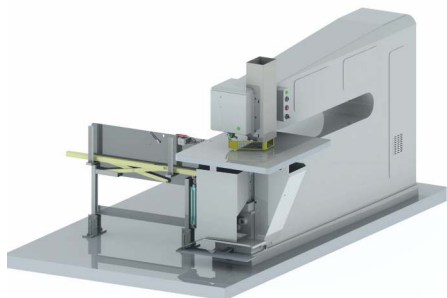


СТАНОК ШПОНОПОЧИНОЧНЫЙ



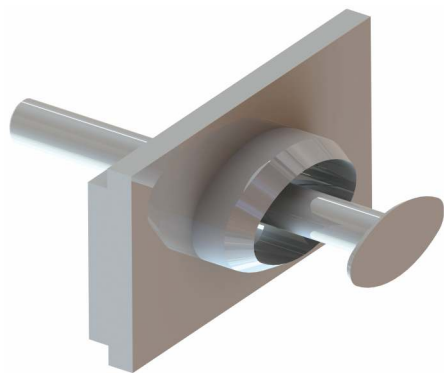
The machine is very easy to use and does not require highly qualified personnel. Defect spot cutting and patch insertion occurs during the single stamp moving cycle. The operator only need to bring the defective area under the stamp and press the pedal.

Станок очень прост в использовании и не требует высококвалифицированного персонала. Вырезание дефектных участков и установка заплаток происходит за один цикл движения штампа. Оператору нужно только подвести дефектный участок под штамп и нажать на педаль.



Patch's insertion cycle takes no more than one second, so that the machine performance is only limited by operator experience.

Цикл установки заплатки занимает не более одной секунды, таким образом производительность станка ограничивается только опытом оператора.



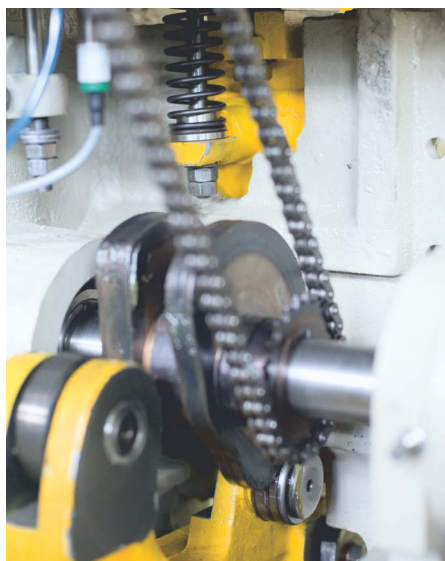
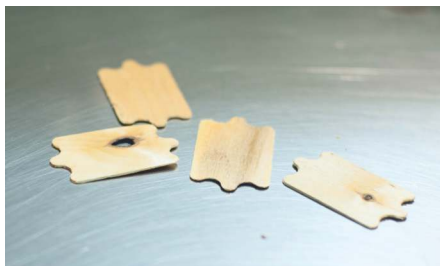
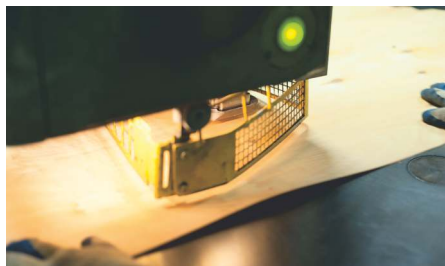
Technical data

Технические характеристики

Number of continuous impacts of a stamp, per minute Количество непрерывных ударов штампа в минуту, шт	56
Table bracket extension, mm Вылет консоли, мм	1650
Thickness of veneer to be processed, mm Толщина обрабатываемого шпона, мм	0,9...3,5
Electric motor rated power, kW Установленная мощность электродвигателя, кВт	3,0
Overall dimension, mm (LxWxH) Габаритные размеры, мм (ДxШxВ)	2810x850x1620
Machine weight, kg Масса станка, кг	2150



СТАНОК ШПОНОПОЧИНОЧНЫЙ



VENEER PATCHING MACHINE

During all our time of producing, we have delivered to many customers more than 500 veneer patching machines of various modification. The machines made in the middle of the last century still work properly, clearly confirming their high quality and reliable design.

За все время нашего производства мы поставили многим заказчикам более 500 шпонопочиночных станков различной модификации. Станки, изготовленные в середине прошлого века, до сих пор исправно работают, что наглядно подтверждает их высокое качество и надежную конструкцию.

During the past 10 years, we have shipped to various customers about 200 machines, which is convincing evidence of the growing interest in equipment to improve the veneer quality and its grade.

Только за последние 10 лет мы поставили различным заказчикам около 200 станков, что является убедительным свидетельством растущего интереса к оборудованию для улучшения качества и сортности шпона.

The veneer patching machines made by "Proletarskaya svoboda" company equal the quality of the machines produced by the world-famous manufacturers and significantly exceed in all respects similar products of new companies in Asia.

Шпонопочиночные станки завода "Пролетарская свобода" не уступают по своим характеристикам станкам известных мировых производителей,

в то же время значительно превосходя по всем параметрам аналогичную продукцию новых компаний из азиатского региона.

The company has a wide sales geography of veneer patching machines. We have supplied them to Europe and Asia. The main customers of the machine are plywood enterprises in Russia, Belarus and Kazakhstan. All veneer enterprises in Belarus and most of the similar enterprises in Russia successfully operate veneer patching machine by the "Proletarskaya svoboda" company.

Предприятие имеет широкую географию продаж шпонопочиночных станков. Они поставлялись в страны Европы и Азии. Основные потребители станков – фанерные предприятия России, Беларуси и Казахстана. На всех фанерных предприятиях Беларуси и на большей части аналогичных предприятий России успешно работают шпонопочиночные станки производства завода "Пролетарская свобода".

You can find a variety of companies among our customers. From major international woodworking holdings to small individual manufactures from various countries.

Среди наших клиентов вы можете найти самые разные компании. От крупных международных деревообрабатывающих холдингов до небольших индивидуальных производителей из разных стран.



СТАНОК ШПОНОПОЧИНОЧНЫЙ



МУРАШИНСКИЙ
ФАНЕРНЫЙ
ЗАВОД



СВЕЗА



СЫКТЫВКАРСКИЙ
ФАНЕРНЫЙ ЗАВОД



Закрытое Акционерное Общество





103, B. Fedorovskaya str.
Yaroslavl, Russia.
Tel +7 (4852) 450-001
Fax +7 (4852) 450-002
Sales +7 (4852) 856-348

Россия, г. Ярославль, Б. Фёдоровская, 103
т +7 (4852) 450-001, факс +7 (4852) 450-002
отдел сбыта (т/ф) +7 (4852) 856-348
e-mail: stanki@fanmash.ru

<https://veneer-patcher.ru/patch.html>

